

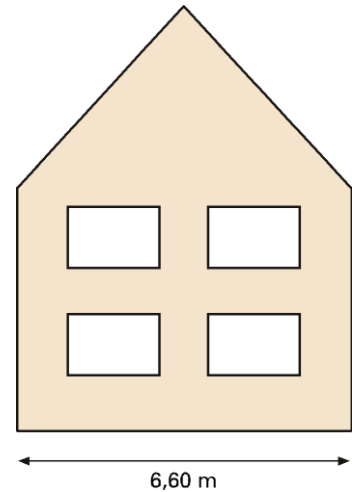
## Fassadenanstrich

Familie Meister möchte die Giebelseite ihres Hauses mit Fassadenfarbe streichen.

Eine Handelskette bietet Fassadenfarbe als Wochenangebot an:

Verbrauch: 1 Liter für ca. 5 m<sup>2</sup>

- 2,5 Liter (8,20 €/Liter)
- 5,0 Liter (7,80 €/Liter)
- 10,0 Liter (6,90 €/Liter)



Herr Meister überlegt:

„Ich kaufe einen 10-l-Eimer, da ist der Literpreis am günstigsten und ich spare am meisten!“

Was meinst du dazu? Begründe deine Aussage.

Hinweis: Weitere notwendige Maße sind der maßstabsgetreuen Zeichnung zu entnehmen.